



PRÉFET DES
BOUCHES-DU-RHÔNE
Direction départementale
des Territoires et de la Mer



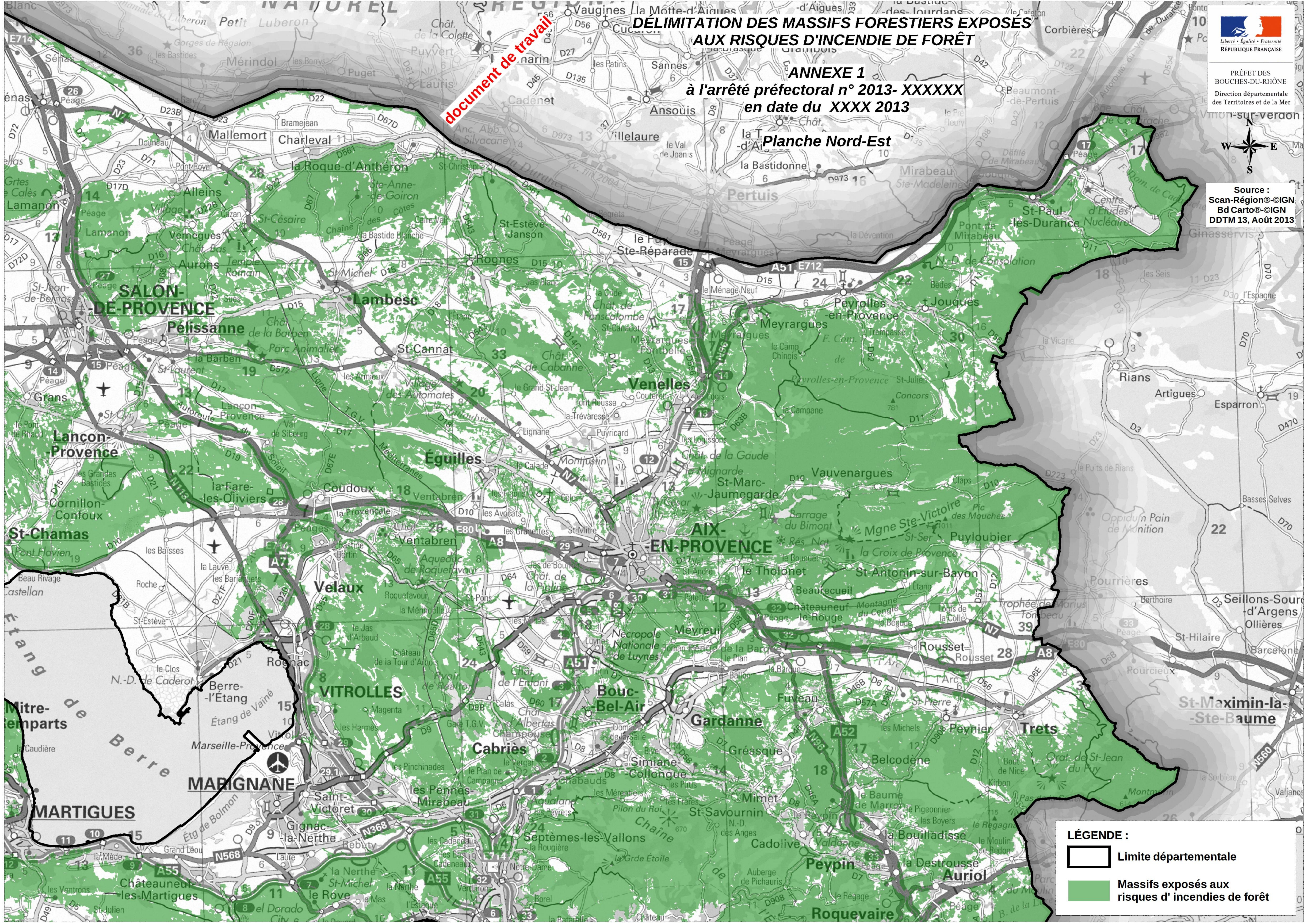
Source :
Scan-Région©-IGN
Bd Carto©-IGN
DDTM 13, Août 2013

DÉLIMITATION DES MASSIFS FORESTIERS EXPOSÉS AUX RISQUES D'INCENDIE DE FORÊT



ANNEXE 1
à l'arrêté préfectoral n° 2013- XXXXX
en date du XXXX 2013

Planche Nord-Est

document de travail



LÉGENDE :

-  Limite départementale
-  Massifs exposés aux risques d'incendies de forêt